

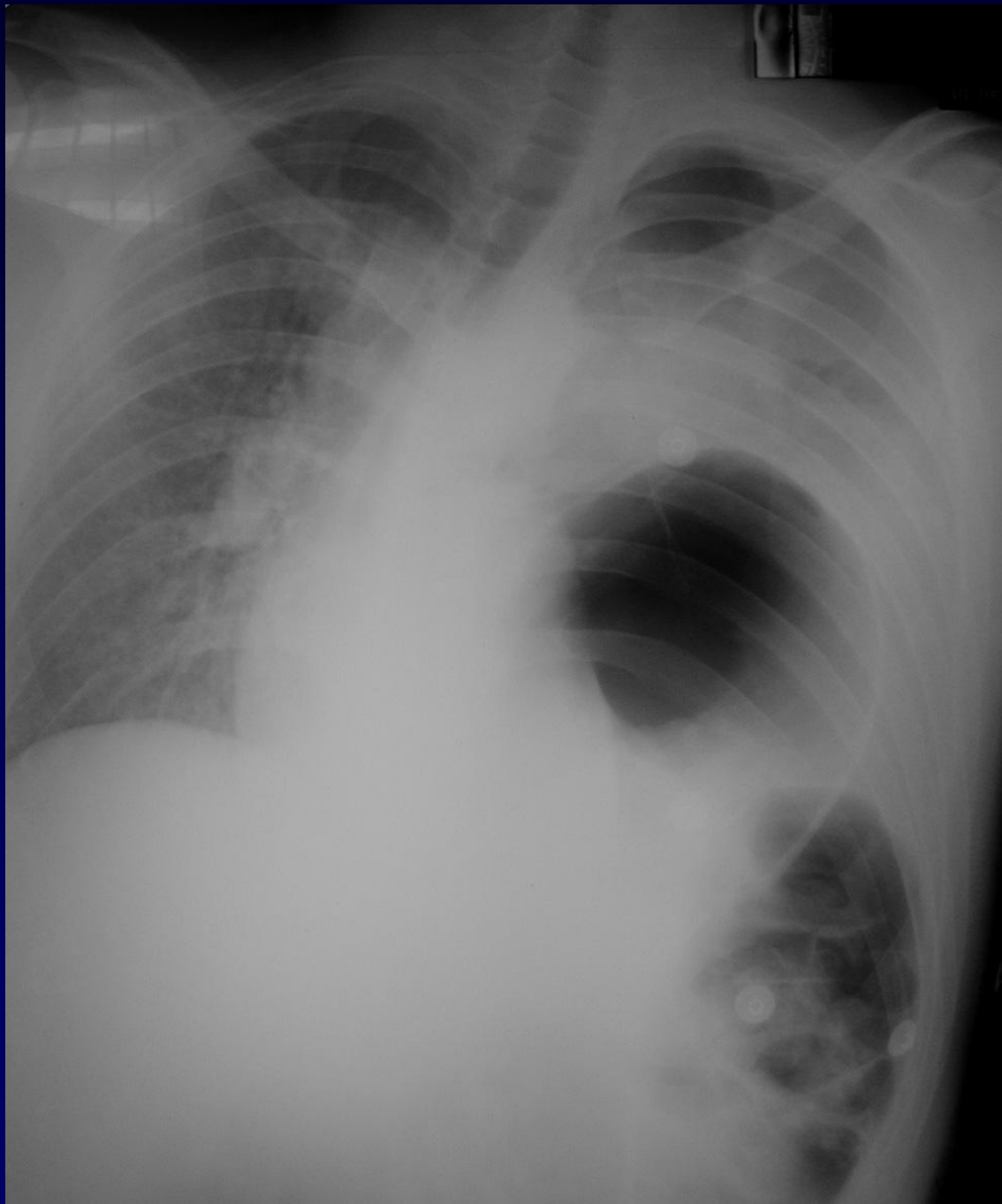


**J GIRON**

**ALEXANDRE, homme de 26 ans**

**Chirurgie pour reflux gastro-oesophagien par hémi-Nissen**

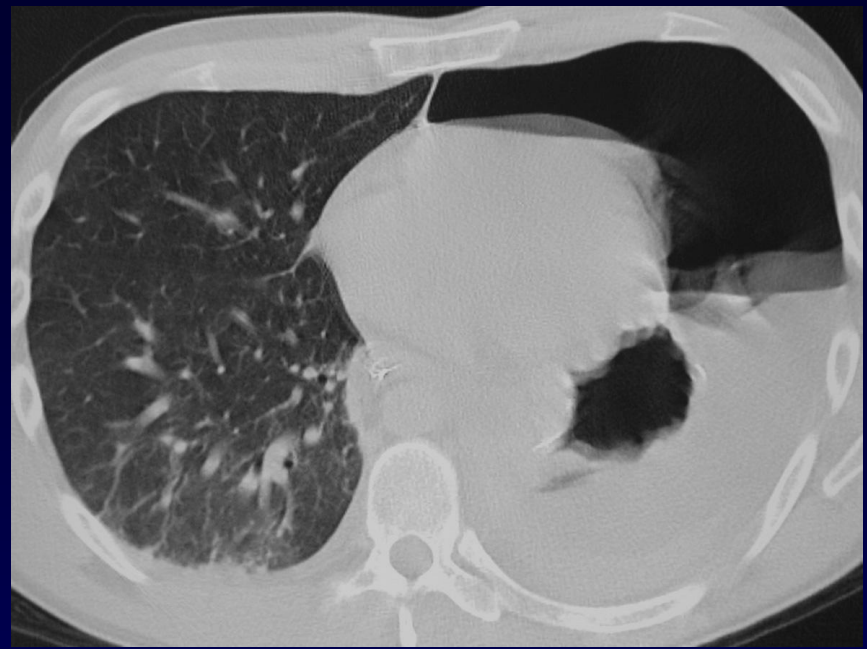
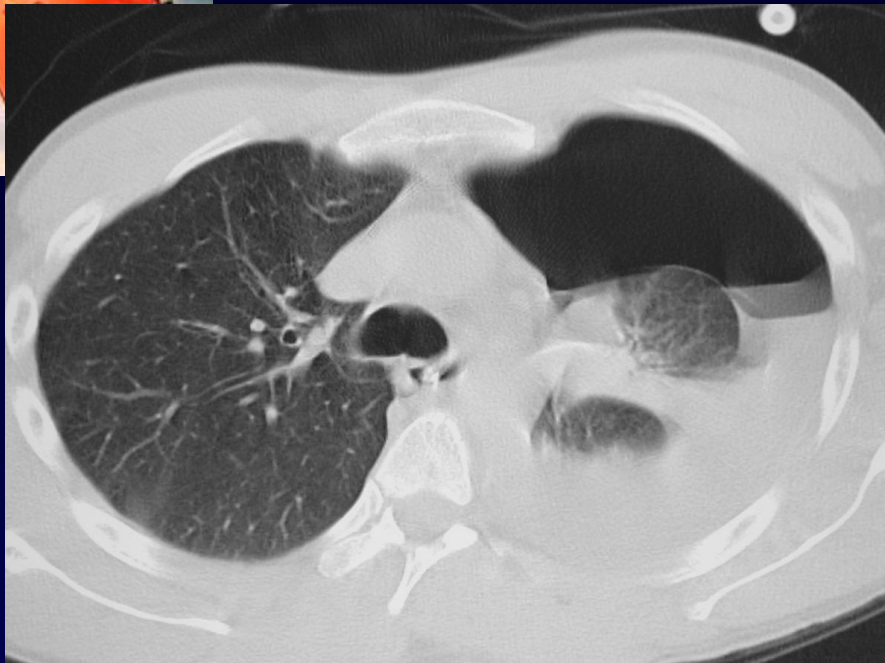
**Douleur épigastrique brutale 24 heures plus tard**





# Diagnostic

Complication de la chirurgie pour reflux  
gastro-oesophagien



**Pneumothorax avec ascension  
de l'estomac**



**Opacification par la sonde oeso-gastrique et mise en place d'un drain pleural suivie d'une nouvelle chirurgie qui montre un estomac passant en arrière du pilier du diaphragme**



Ac: A2



Image 1  
c:6



Is

**Épanchement pleural cloisonné  
post-chirurgical: nouveau  
drainage**